



„Familien und LGBTIQ+“

INTERAKTIVER WORKSHOP FÜR ANGEHÖRIGE

Erstellt von: Falk Dennis Adam, M.A. Erziehungswissenschaft

Kontakt: falk@beratung-geschlecht-liebe.de / 0176-727 99 005

6. Februar 2026

Angebotsnummer: 3.2026.001



KURZFASSUNG

Kurzbeschreibung

Familien sind vielfältig. Dennoch gehen wir mehrheitlich von „Vater-Mutter-Kind“ aus. Dabei ist diese Familien-Form schon lange nicht mehr die häufigste. LGBTIQ+ ergänzen die Vielfalt von Familien und haben manchmal ganz andere Formen entwickelt. Außerdem sind queere Menschen ein Teil von Familien. Wie soll bzw. kann man mit ihnen umgehen? Welche Familien-Formen und Rollenbilder gibt es? Und welche Meinung hat man zu dem Ganzen? Diese und viele weitere Fragen werden geduldig und mit Verständnis beantwortet.

Zielsetzung

Akzeptanz und Wertschätzung gegenüber LGBTIQ+ fördern. Prävention von queerfeindlicher Gewalt in Familien. Die eigene Rolle in der eigenen Familie hinterfragen und somit Emanzipation und Gleichberechtigung fördern.

Lösung

Vorurteilen entgegenwirken, indem **sachlich, professionell und zugewandt** Aufklärung zu LGBTIQ+ stattfindet. Teilnehmende stellen ihre Fragen und erhalten fundierte Antworten, so dass sie mitgenommen werden. Sprachgebrauch und Haltungen werden nicht aufgezwungen. Die Teilnehmenden beginnen die Lebenswirklichkeit von LGBTIQ+ zu verstehen und entwickeln Empathie.

Projektaufbau

Dieser Workshop ist speziell für Eltern, Erziehungsberechtigte und Angehörige konzipiert. **Theoretische Inputs wechseln mit offenen Diskussionen und pädagogischen Methoden**, damit ein interaktiver, lebendiger Workshop entsteht. Der Fokus liegt auf dem Dialog zwischen den Teilnehmenden und der Workshop-Leitung. Dabei wird explizit Raum eingeräumt, um persönliche Fragen zu klären.

Dauer: ca. 2 Stunden

Mindestens 6 Teilnehmende

Maximal 20 Teilnehmende

BUDGET

Kostenaufstellung

Die Durchführung dieses Workshops bedarf einer professionellen und erfahrenen Person, die im Themenfeld LGBTIQ+ bereits gewirkt hat. Zusätzliche Kosten für Material und Wege sind auf ein Minimum reduziert. Zur vereinfachten Handhabung werden die Fahrtkosten mit der gesetzlich geregelten Kilometerpauschale berechnet, obgleich vorzugsweise der öffentliche Nahverkehr benutzt wird. Hinzuweisen ist darauf, dass Fahrtkosten je nach Lage des Veranstaltungsorts entfallen können. Ebenfalls für eine unkomplizierte Handhabung, sind die Kosten für Materialien in den Honorarkosten enthalten.

Miet- und Betriebskosten sind vom Veranstalter zu begleichen. Dasselbe gilt für das Bewerben der Veranstaltung.

Beschreibung	Menge	Preis/St.
Honorar	pro Veranstaltung	325 €
Fahrtkosten	pro Kilometer	0,30 €



PROJEKTbeschreibung

In diesem **sehr lebhaften und abwechslungsreichen** Workshop werden Antworten gefunden und die Welt von queeren Menschen verstanden. Dabei stehen Familien und Rollenbilder im Vordergrund. Sei es nun die eigene Familie, in der eine queere Person aufgetaucht ist, oder andere Familien, die vielleicht ein ganz anderes Familienleben führen. Somit nähern wir uns gemeinsam der Vielfalt von Familien und den Rollen, die alle in ihr erfüllen.

Die Atmosphäre ist locker. Niemand muss sich für eine Frage entschuldigen. **Alles darf offen und direkt angesprochen werden.** Den Teilnehmenden steht eine professionelle LGBTIQ+ Fachkraft zur Seite. Ohne einen vorgegebenen Sprachgebrauch aufzudrängen oder eine bestimmte Haltung zu erzwingen. Unvoreingenommen und zugewandt hört die Fachkraft zu und gibt nachvollziehbare Antworten mit anschaulichen Beispielen.

Teil 1

Das Bild von Familie

- Wodurch entsteht eine Familie?
- Warum ist sie wichtig?
- Welche Vorstellung von Familie habe ich selbst?

Austausch und Diskussion anhand von je einem ausgesuchtem Zitat verschiedener Schriftsteller:innen.

Darstellung von Familie

- Wie wird Familie heutzutage in Medien dargestellt?
- Was ist eine richtige Familie?
- Hat sich dieses Familienbild geändert?

Interaktiver Vortrag zum heteronormativem Familienverständnis sowie Relativierung desselben.

Die eigene Familie betrachten

- Welche Familienkonstellation habe ich?
- An welchem Platz in meiner Familie befinde ich mich?
- Welche Rolle(n) erfülle ich in meiner Familie?

Grafische Auseinandersetzung zu den Leitfragen mit anschließendem Austausch.

FAMILIEN UND LGBTIQ+

Teil 2

Herkunfts- und Wahlfamilie

Aus welchen Gründen bilden sich Wahlfamilien?

Wie funktioniert eine Familie ohne gemeinsame Abstammung?

Können diese Gemeinschaften als Familie bezeichnet werden?

Offene Diskussion mit anschaulichen Beispielen und Leitfragen zur LGBTIQ+ Thematik.

Familien und LGBTIQ+

Wie erleben queere Menschen ihre Familien?

Welche Folgen kann ein Coming-Out in der Familie nach sich ziehen?

Wie würde ich auf queere Personen in der Familie reagieren?

3 Fallbeispiele, die in Gruppen gelesen und diskutiert werden. Anschließend werden Gedanken mitgeteilt und das Arbeiten in der Kleingruppe reflektiert.

Brüche und Neuanfänge in Familien

Was passiert, wenn Familien auseinander brechen?

Wieso sind queere Menschen davon stärker betroffen?

Wie bastelt man sich eine eigene Familie?

Brainstorming zu Auseinandersetzungen und Problemlösungen in Familien mit explizitem Blick auf die Herausforderungen und Bedürfnisse von LGBTIQ+.

„We are family“

Was war neu / was ist mir bewusst geworden?

Wurden meine Erwartungen erfüllt?

Hat sich mein Bild von Familie, Rollen und queeren Menschen verändert?

Statements die reihum ohne eine direkte Reaktion abgegeben werden.

ZU MIR

Fachliche Qualifikationen

- Master of Arts in Erziehungswissenschaft;
inkl. Seminare in Psychologie und Sozialwissenschaft
- Kulturmanager der Deutschen Akademie für Management
- Bachelor of Arts in Theaterwissenschaften

Fortbildungen

- Systemische Beratung im Kontext von LSBTIQ*
- Motivierende Gesprächsführung
- Reden über Sexualität in schwulen und queeren Jugendgruppen
- Basis- und Aufbaumodul zu STIs und HIV
- European Bartender School

Berufliche Erfahrungen

In der Pädagogik

- Beratung von Jugendlichen, Angehörigen & Fachkräften sowie Bildung und Freizeitgestaltung in einem LSBTIAQ + Jugendzentrum
- Aufbau inkl. Konzeption einer Fachstelle für queere Senior*innen
- Coach für Studium- und Berufsberatung

In der Wirtschaft & Tourismus

- Organisation & Administration von Weiterbildungen im Bereich Pflege
- Webseiten-Manager für einen Themenpark

Im Bereich Kultur & Gastronomie

- Barmanager in einem Hotel
- Barkeeper einer Beachbar
- Vorstandsarbeit im Verein „LSVD+ NRW“ (queere Bürger:innenrechte)

Im Gesundheitswesen

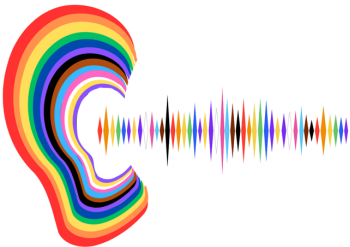
- Beratung zu STIs und Risikoverhalten
- Präventionsmaßnahmen zu STIs in der homosexuellen Szene

Fun Fact

- Angestellt in unterschiedlichen Unternehmensstrukturen: Kommune, Familienunternehmen, Stiftung, Verein, GmbH, Konzern-Gruppe



KONTAKT



Beratung Geschlecht und Liebe

Onlineberatung & Workshops zu queeren Themen

<https://beratung-geschlecht-liebe.de/>

Falk Dennis Adam, M.A. Erziehungswissenschaft

falk@beratung-geschlecht-liebe.de

0176-727 99 005



Beratung Geschlecht und Liebe
Onlineberatung & Workshops zu queeren Themen
<https://beratung-geschlecht-liebe.de/>

All rights reserved.
(c) Falk Dennis Adam